

SBNCloud: il Portale e l'applicativo di gestione della biblioteca





Il portale SBNCloud

ICCU - Istituto Centrale per il Catalogo Unico

Registrati Accedi al cloud ITA

SBN cloud

Seguici su f t Cerca

Chi siamo Il progetto L'offerta A chi è rivolto Supporto News Contatti

I singoli servizi

Descrizione del patrimonio	Import/Export dati	Teca digitale
Gestione del patrimonio	Mini sito Biblioteca	Formazione
Acquisizione del patrimonio	Periodici	Amministrazione
Gestione servizi al pubblico	OPAC	

Tutti i servizi →

La tecnologia

accessibile e condiviso



Il Portale SBNCloud – A chi è rivolto

A chi è rivolto

Excepteur sint occaecat cupidatat non proident, sunt in culpa qui officia deserunt mollit anim id est laborum. lorem ipsum dolor sit amet, consectetur adipiscing elit, sed do eiusmod tempor incididunt ut labore et dolore magna aliqua.



Gestore
di biblioteca



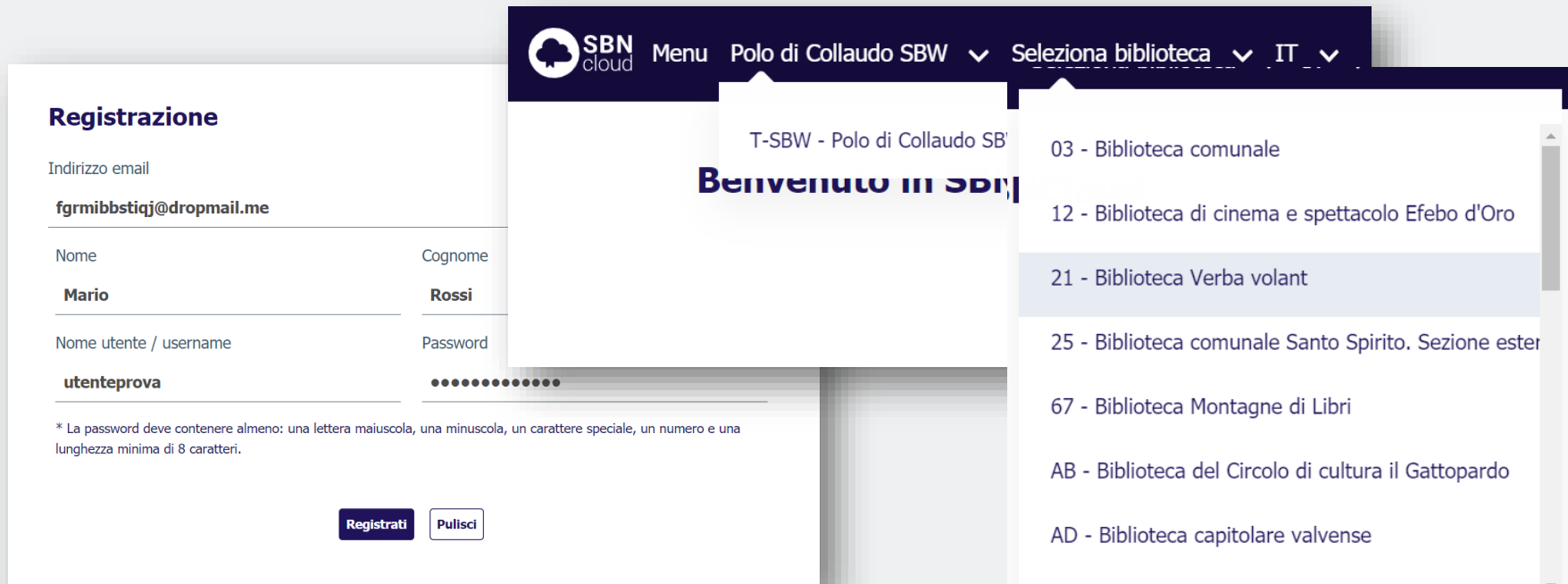
Gestore
di Polo



Gestore di rete
di biblioteche



Il portale SBNCloud – Registrazione e area riservata



The screenshot displays the SBN Cloud registration and library selection interface. The registration form on the left includes fields for email, name, surname, username, and password, with a 'Registrati' button and a 'Pulisci' button. The library selection dropdown on the right shows a list of libraries, with '21 - Biblioteca Verba volant' highlighted. The navigation bar at the top includes the SBN Cloud logo, a menu, and dropdowns for 'Polo di Collaudo SBW' and 'Seleziona biblioteca'.

Registrazione

Indirizzo email
fgrmibbstiqj@dropmail.me

Nome **Mario** Cognome **Rossi**

Nome utente / username **utenteprova** Password **●●●●●●●●**

* La password deve contenere almeno: una lettera maiuscola, una minuscola, un carattere speciale, un numero e una lunghezza minima di 8 caratteri.

Registrati **Pulisci**

Menu Polo di Collaudo SBW ▼ Seleziona biblioteca ▼ IT ▼

T-SBW - Polo di Collaudo SBW

Benvenuto in SBN

- 03 - Biblioteca comunale
- 12 - Biblioteca di cinema e spettacolo Efebo d'Oro
- 21 - Biblioteca Verba volant**
- 25 - Biblioteca comunale Santo Spirito. Sezione esteri
- 67 - Biblioteca Montagne di Libri
- AB - Biblioteca del Circolo di cultura il Gattopardo
- AD - Biblioteca capitolare valvense



L'applicativo SBNCloud – Novità



Gestione bibliografica

- Condivisione dei record nel Cloud
- Allineamenti del Cloud per tutti i Poli



L'applicativo SBNCloud – Novità

Gestione semantica e classificazioni



- Soggettazione con il Nuovo Soggettario di Firenze in piena condivisione con il sistema centrale: localizzazione dei soggetti e loro allineamento
- Caricamento del Nuovo soggettario - Thesaurus della BNCF; controlli applicativi sulla correttezza dei termini comuni e dei connettivi
- Caricamento della classificazione PEGI relativa ai videogiochi
- Implementazione della classificazione per fascia d'età per risorse destinate a bambini e ragazzi
- Implementazione dell'indicazione relativa all'accessibilità delle risorse (caratteri Braille, caratteri alta leggibilità, comunicazione aumentativa alternativa).



L'applicativo SBNCloud – Novità



Periodici

- Kardex di biblioteca, non più di Polo
- Collegamento al digitale disponibile anche per il fascicolo di periodico



L'applicativo SBNCloud – Novità



Gestione delle acquisizioni

- La procedura è stata snellita e resa più efficiente
- Migliorata le modalità di gestione degli ordini
- Invio ai fornitori tramite mail server delle lettere d'ordine e delle relative comunicazioni



L'applicativo SBNCloud – Novità



Gestione dei servizi agli utenti

- Semplificazione della configurazione dei servizi con l'applicazione di modello predefinito, ma modificabile dalla Biblioteca
- Semplificazione del flusso di lavoro
- Gestione delle richieste di prestito locale anche su più sedi della stessa biblioteca
- Gestione del prestito all'interno di un sistema metropolitano
- Gestione del prestito interbibliotecario con l'integrazione al sistema ILLSBN
- Nuova grafica del modulo utente per la richiesta dei servizi e miglioramento della relativa messaggistica



L'applicativo SBNCloud – Novità



Gestione dei servizi agli utenti - sale

- Prenotazione del posto on-line (anche non connessa alla richiesta di consultazione).



L'applicativo SBNCloud – Novità

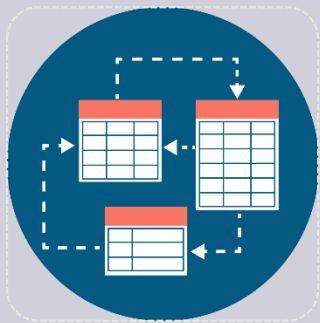


Gestione dei servizi agli utenti - accessi

- Migliorata la funzionalità di interazione con sistemi esterni di controllo delle entrate e uscite (es. tornelli)
- Disponibilità di statistiche ed elenchi relativi agli ingressi



L'applicativo SBNCloud – Novità

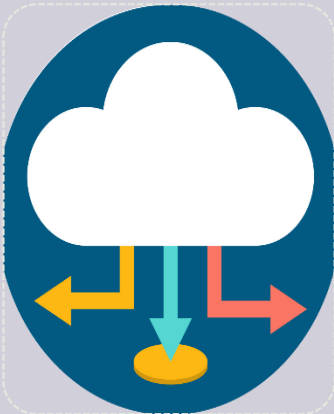


Stampe e statistiche

- Ampia possibilità di produrre diverse tipologie di registri in formato tabellare
- Elaborazione di statistiche e monitoraggio delle attività della biblioteca



Il progetto SBNCloud – Nuovi Servizi



SBNTeca

- Disponibile un servizio di teca digitale (DAM) integrata con il gestionale
- Semplificazione dell'attività di metadatazione: i dati descrittivi sono recuperati dal catalogo, i dati strutturali e amministrativi sono creati e gestiti nel DAM
- Progetti di digitalizzazione: procedure di riconoscimento e metadatazione massiva delle risorse digitali
- Inserimento puntuale di singoli oggetti digitali dal gestionale con la possibilità di indicarne il contenuto
- E' garantita la possibilità nel gestionale SBNCloud di collegare il digitale conservato anche su teche esterne.



Il progetto SBNCloud – Nuovi Servizi



Mini sito di Polo/Biblioteca

- Disponibilità di due template già predisposti per Polo o per Biblioteca, in parte modificabili.
- Mappa delle biblioteche aderenti (Per i Poli) con Integrazione con l'Anagrafe SBNCloud
- Integrazione con il gestionale per gestire la "vetrina nuove accessioni" e "percorsi di lettura"
- Integrazione con il modulo "Chiedi al bibliotecario"
- Repository documenti e immagini



Il progetto SBNCloud – Nuovi Servizi



Servizio Opac di Polo/Biblioteca

- Pubblicazione delle notizie in modo tradizionale (tramite file UNIMARC) o puntuale real-time.
- Migliore visualizzazione del digitale